

标志工程数量表

项目名称：岳阳县C015线群陶线公路安全生命防护工程

S1-5 第 1 页 共 1 页

序号	路 段	结构形式	标志尺寸 (cm)	数量 (套)	标 志			立 柱		横 梁			基 础					III类反光膜 (m ²)	凸面镜 ○100 (套)	备 注
					标志板 (kg)	连接构件 (kg)	滑动槽钢 (kg)	钢管立柱 (kg)	其他(kg)	横梁 (kg)	连接件 (kg)	法兰盘 (kg)	C25砼(m ³)	砂砾垫层 (m ³)	挖土方 (m ³)	HPB300钢筋(kg)	HRB400钢筋(kg)			
1	K0+000~K0+740	单柱式	△70	2	2.4	8.1	2.2	37.1	14.5			56.6	0.8	0.2	1.2	6.7	10.1	0.4		
2	K0+000~K0+740	单柱式	○60+○60	2	6.5	16.2	5.5	38.4	14.5			56.6	0.8	0.2	1.2	6.7	10.1	0.6		
	合计			4	8.9	24.3	7.7	75.5	28.9			113.1	1.6	0.4	2.4	13.3	20.2	1.0		

编制：曾正文

复核：陈宇

审核：彭勇

标志工程数量表

项目名称：岳阳县C037线黄天线公路安全生命防护工程

序号	路 段	结构形式	标志尺寸 (cm)	数量 (套)	标 志			立 柱		横 梁			基 础					III类反光 膜 (m ²)	凸面镜 ○100 (套)	备 注
					标志板 (kg)	连接构件 (kg)	滑动槽钢 (kg)	钢管立柱 (kg)	其他(kg)	横梁 (kg)	连接件 (kg)	法兰盘 (kg)	C25砼(m ³)	砂砾垫层 (m ³)	挖土方 (m ³)	HPB300钢 筋(kg)	HRB400钢 筋(kg)			
1	K0+000~K0+955	单柱式	△70	2	2.4	8.1	2.2	37.1	14.5			56.6	0.8	0.2	1.2	6.7	10.1	0.4		
2	K0+000~K0+955	单柱式	○60+○60	2	6.5	16.2	5.5	38.4	14.5			56.6	0.8	0.2	1.2	6.7	10.1	0.6		
3	K0+000~K0+955	单柱式	○ 60																	
4	K0+000~K0+955	单柱式	○100																	
	合计			4	8.9	24.3	7.7	75.5	28.9			113.1	1.6	0.4	2.4	13.3	20.2	1.0		

编制：曾文

复核：陈亨

审核：彭

标志工程数量表

项目名称：岳阳县C097线门小线公路安全生命防护工程

S1-5 第 4 页 共 6 页

序号	路段	结构形式	标志尺寸 (cm)	数量 (套)	标 志			立 柱		横 梁			基 础					III类反光膜 (m ²)	凸面镜 ○100 (套)	备 注
					标志板 (kg)	连接构件 (kg)	滑动槽钢 (kg)	钢管立柱 (kg)	其他(kg)	横梁 (kg)	连接件 (kg)	法兰盘 (kg)	C25砼(m ³)	砂砾垫层 (m ³)	挖土方 (m ³)	HPB300钢筋(kg)	HRB400钢筋(kg)			
1	K0+000~K0+945	单柱式	△70	2	2.4	8.1	2.2	37.1	14.5			56.6	0.8	0.2	1.2	6.7	10.1	0.4		
2	K0+000~K0+945	单柱式	○60+○60	2	6.5	16.2	5.5	38.4	14.5			56.6	0.8	0.2	1.2	6.7	10.1	0.6		
3	K0+000~K0+945	单柱式	○ 60																	
4	K0+000~K0+945	单柱式	○100																	
合计				4	8.9	24.3	7.7	75.5	28.9			113.1	1.6	0.4	2.4	13.3	20.2	1.0		

编制：曾文

复核：陈

审核：彭

护栏设置一览表

项目名称：岳阳县C071线沙矿至红江湾公路安全生命防护工程

S1-6 第 1 页 共 1 页

序号	起讫桩号	波形梁护栏																				路肩培土 (m ³)	备注			
		位置		工程名称	端部个数 (个)	长度 (m)	立柱数 (柱长 1.5m) (个)	立柱数 (柱长 2.1m) (个)	立柱数 (柱长 1.1m) (个)	波形梁 (kg)	立柱 (kg)	柱帽 (kg)	拼接螺 栓A (kg)	连接螺 栓B (kg)	连接螺 栓D (kg)	横梁 垫片 (kg)	端头 D-I (kg)	I型基础 0.5×0.5× 0.5 (个)	II型基础 0.5×0.5 ×0.9 (个)	III型基础 0.5×0.5 ×1.2 (个)	III类反 光膜 (m ²)			钻孔 (个)	托架 (kg)	
		左	右																							
1	K0+260 ~ K0+312		√	Gr-C-4E		36		10		368.7	229.8	4.5	3.2	3.1	11.5	2.0									7.2	标准段
			√		1	12	5	2		122.9	142.9	3.5	2.5	2.4	4.5	1.5	14.1				0.1			5.6	上游圆头式端部	
			√		1	4	3			41.0	55.1	1.5	1.1	1.0	1.9	0.3	14.1				0.1			2.4	下游圆头式端部	
2	K0+320 ~ K0+380		√	Gr-C-4E		44		12		450.6	280.9	5.5	4.0	3.7	14.1	2.4									8.8	标准段
			√		1	12	5	2		122.9	142.9	3.5	2.5	2.4	4.5	1.5	14.1				0.1			5.6	上游圆头式端部	
			√		1	4	3			41.0	55.1	1.5	1.1	1.0	1.9	0.3	14.1				0.1			2.4	下游圆头式端部	
3	K0+480 ~ K0+620		√	Gr-C-4E		124		32		1270.0	791.6	15.5	11.2	10.5	39.7	6.8									24.8	标准段
			√		1	12	5	2		122.9	142.9	3.5	2.5	2.4	4.5	1.5	14.1				0.1			5.6	上游圆头式端部	
			√		1	4	3			41.0	55.1	1.5	1.1	1.0	1.9	0.3	14.1				0.1			2.4	下游圆头式端部	
4	K0+628 ~ K0+720		√	Gr-C-4E		76		20		778.4	485.2	9.5	6.8	6.5	24.3	4.2									15.2	标准段
			√		1	12	5	2		122.9	142.9	3.5	2.5	2.4	4.5	1.5	14.1				0.1			5.6	上游圆头式端部	
			√		1	4	3			41.0	55.1	1.5	1.1	1.0	1.9	0.3	14.1				0.1			2.4	下游圆头式端部	
合计						344		32		3523	2580	55	40	37	115	23	113				1			88		

编制: 叶海

复核: 陈宇

审核: 彭明

护栏设置一览表

项目名称：岳阳县C085线桃大线公路安全生命防护工程

S1-6 第1页 共1页

序号	起讫桩号	波形梁护栏																				路肩培土 (m ³)	备注		
		位置		工程名称	端部个数 (个)	长度 (m)	立柱数 (柱长 1.5m)	立柱数 (柱长 2.1m)	立柱数 (柱长 1.1m)	波形梁 (kg)	立柱 (kg)	柱帽 (kg)	拼接螺 栓A (kg)	连接螺 栓B (kg)	连接螺 栓D (kg)	横梁 垫片 (kg)	端头 D-I (kg)	I型基础 0.5×0.5× 0.5 (个)	II型基础 0.5×0.5 ×0.9 (个)	III型基础 0.5×0.5 ×1.2 (个)	III类反 光膜 (m ²)			钻孔 (个)	托架 (kg)
		左	右																						
1	K0+428 ~ K0+460		√	Gr-C-4E		16		5		163.9	102.1	2.0	1.4	1.4	5.1	0.9								3.2	标准段
			√		1	12	5	2		122.9	142.9	3.5	2.5	2.4	4.5	1.5	14.1					0.1		5.6	上游圆头式端部
			√		1	4	3			41.0	55.1	1.5	1.1	1.0	1.9	0.3	14.1					0.1		2.4	下游圆头式端部
2	K0+740 ~ K0+800		√	Gr-C-4E		44		12		450.6	280.9	5.5	4.0	3.7	14.1	2.4								8.8	标准段
			√		1	12	5	2		122.9	142.9	3.5	2.5	2.4	4.5	1.5	14.1					0.1		5.6	上游圆头式端部
			√		1	4	3			41.0	55.1	1.5	1.1	1.0	1.9	0.3	14.1					0.1		2.4	下游圆头式端部
3	K0+876 ~ K0+904		√	Gr-C-4E		12		4		122.9	76.6	1.5	1.1	1.0	3.8	0.7								2.4	标准段
			√		1	12	5	2		122.9	142.9	3.5	2.5	2.4	4.5	1.5	14.1					0.1		5.6	上游圆头式端部
			√		1	4	3			41.0	55.1	1.5	1.1	1.0	1.9	0.3	14.1					0.1		2.4	下游圆头式端部
4	K1+120 ~ K1+152		√	Gr-C-4E		16		5		163.9	102.1	2.0	1.4	1.4	5.1	0.9								3.2	标准段
			√		1	12	5	2		122.9	142.9	3.5	2.5	2.4	4.5	1.5	14.1					0.1		5.6	上游圆头式端部
			√		1	4	3			41.0	55.1	1.5	1.1	1.0	1.9	0.3	14.1					0.1		2.4	下游圆头式端部
5	K1+280 ~ K1+312	√		Gr-C-4E		16		5		163.9	102.1	2.0	1.4	1.4	5.1	0.9								3.2	
			√		1	12	5	2		122.9	142.9	3.5	2.5	2.4	4.5	1.5	14.1					0.1		5.6	
			√		1	4	3			41.0	55.1	1.5	1.1	1.0	1.9	0.3	14.1					0.1		2.4	
合计						184	40	41		1885	1654	38	27	26	65	15	141					1		61	

编制: *叶海平*

复核: *陈宇*

审核: *刘国峰*

护栏设置一览表

项目名称：岳阳县C088线坑桃线公路安全生命防护工程

S1-6 第 1 页 共 1 页

序号	起讫桩号	波形梁护栏																				路肩培土 (m ³)	备注				
		位置		工程名称	端部个数 (个)	长度 (m)	立柱数 (柱长 1.5m) (个)	立柱数 (柱长 2.1m) (个)	立柱数 (柱长 1.1m) (个)	波形梁 (kg)	立柱 (kg)	柱帽 (kg)	拼接螺 栓A (kg)	连接螺 栓B (kg)	连接螺 栓D (kg)	横梁 垫片 (kg)	端头 D-I (kg)	I型基础 0.5×0.5× 0.5 (个)	II型基础 0.5×0.5 ×0.9 (个)	III型基础 0.5×0.5 ×1.2 (个)	III类反 光膜 (m ²)			钻孔 (个)	托架 (kg)		
		左	右																								
1	K0+544 ~ K0+588	√		Gr-C-4E		28		8		286.8	178.8	3.5	2.5	2.4	9.0	1.5								5.6	标准段		
		√			1	12	5	2		122.9	142.9	3.5	2.5	2.4	4.5	1.5	14.1				0.1		5.6	上游圆头式端部			
		√			1	4	3			41.0	55.1	1.5	1.1	1.0	1.9	0.3	14.1				0.1		2.4	下游圆头式端部			
2	K0+668 ~ K0+832	√		Gr-C-4E		148		38		1515.8	944.8	18.5	13.3	12.6	47.4	8.1							29.6	标准段			
		√			1	12	5	2		122.9	142.9	3.5	2.5	2.4	4.5	1.5	14.1				0.1		5.6	上游圆头式端部			
		√			1	4	3			41.0	55.1	1.5	1.1	1.0	1.9	0.3	14.1				0.1		2.4	下游圆头式端部			
	合计					208		16		50			2130	1520	32	23	22	69	13	56				0	0	51	

编制：叶海

复核：陈

审核：彭

护栏设置一览表

项目名称：岳阳县C092线冬海线公路安全生命防护工程

S1-6 第 1 页 共 1 页

序号	起讫桩号	波形梁护栏																				路肩培土 (m ³)	备注		
		位置		工程名称	端部个数 (个)	长度 (m)	立柱数 (柱长 1.5m) (个)	立柱数 (柱长 2.1m) (个)	立柱数 (柱长 1.1m) (个)	波形梁 (kg)	立柱 (kg)	柱帽 (kg)	拼接螺 栓A (kg)	连接螺 栓B (kg)	连接螺 栓D (kg)	横梁 垫片 (kg)	端头 D-I (kg)	I型基础 0.5×0.5× 0.5 (个)	II型基础 0.5×0.5 ×0.9 (个)	III型基础 0.5×0.5 ×1.2 (个)	III类反 光膜 (m ²)			钻孔 (个)	托架 (kg)
		左	右																						
1	K0+040 ~ K0+084	√		Gr-C-4E		28		8		286.8	178.8	3.5	2.5	2.4	9.0	1.5								5.6	标准段
		√			1	12	5	2		122.9	142.9	3.5	2.5	2.4	4.5	1.5	14.1				0.1		5.6	上游圆头式端部	
		√			1	4	3			41.0	55.1	1.5	1.1	1.0	1.9	0.3	14.1				0.1		2.4	下游圆头式端部	
2	K0+092 ~ K0+120	√		Gr-C-4E		12		4		122.9	76.6	1.5	1.1	1.0	3.8	0.7								2.4	标准段
		√			1	12	5	2		122.9	142.9	3.5	2.5	2.4	4.5	1.5	14.1				0.1		5.6	上游圆头式端部	
		√			1	4	3			41.0	55.1	1.5	1.1	1.0	1.9	0.3	14.1				0.1		2.4	下游圆头式端部	
3	K0+448 ~ K0+580	√		Gr-C-4E		116		30		1188.1	740.5	14.5	10.4	9.9	37.1	6.4								23.2	标准段
		√			1	12	5	2		122.9	142.9	3.5	2.5	2.4	4.5	1.5	14.1				0.1		5.6	上游圆头式端部	
		√			1	4	3			41.0	55.1	1.5	1.1	1.0	1.9	0.3	14.1				0.1		2.4	下游圆头式端部	
4	K0+590 ~ K0+618	√		Gr-C-4E		12		4		122.9	76.6	1.5	1.1	1.0	3.8	0.7								2.4	标准段
		√			1	12	5	2		122.9	142.9	3.5	2.5	2.4	4.5	1.5	14.1				0.1		5.6	上游圆头式端部	
		√			1	4	3			41.0	55.1	1.5	1.1	1.0	1.9	0.3	14.1				0.1		2.4	下游圆头式端部	
合计						232	32	54		2376	1865	41	30	28	79	17	113				1		66		

编制: 叶海

复核: 陈宇

审核: 彭明

护栏设置一览表

项目名称：岳阳县C101线黄秀线公路安全生命防护工程

S1-6 第 1 页 共 1 页

序号	起讫桩号	波形梁护栏																			路肩培土 (m ³)	备注			
		位置		工程名称	端部个数 (个)	长度 (m)	立柱数 (柱长 1.5m) (个)	立柱数 (柱长 2.1m) (个)	立柱数 (柱长 1.1m) (个)	波形梁 (kg)	立柱 (kg)	柱帽 (kg)	拼接螺 栓A (kg)	连接螺 栓B (kg)	连接螺 栓D (kg)	横梁 垫片 (kg)	端头 D-I (kg)	I型基础 0.5×0.5× 0.5 (个)	II型基础 0.5×0.5 ×0.9 (个)	III型基础 0.5×0.5 ×1.2 (个)			III类反 光膜 (m ²)	钻孔 (个)	托架 (kg)
		左	右																						
1	K0+080 ~ K0+120		√	Gr-C-4E		24		7		245.8	153.2	3.0	2.2	2.0	7.7	1.3								4.8	标准段
			√		1	12	5	2		122.9	142.9	3.5	2.5	2.4	4.5	1.5	14.1				0.1		5.6	上游圆头式端部	
			√		1	4	3			41.0	55.1	1.5	1.1	1.0	1.9	0.3	14.1				0.1		2.4	下游圆头式端部	
2	K0+420 ~ K0+460		√	Gr-C-4E		24		7		245.8	153.2	3.0	2.2	2.0	7.7	1.3								4.8	标准段
			√		1	12	5	2		122.9	142.9	3.5	2.5	2.4	4.5	1.5	14.1				0.1		5.6	上游圆头式端部	
			√		1	4	3			41.0	55.1	1.5	1.1	1.0	1.9	0.3	14.1				0.1		2.4	下游圆头式端部	
3	K0+424 ~ K0+460	√		Gr-C-4E		20		6		204.8	127.7	2.5	1.8	1.7	6.4	1.1								4.0	标准段
		√			1	12	5	2		122.9	142.9	3.5	2.5	2.4	4.5	1.5	14.1				0.1		5.6	上游圆头式端部	
		√			1	4	3			41.0	55.1	1.5	1.1	1.0	1.9	0.3	14.1				0.1		2.4	下游圆头式端部	
4	K0+670 ~ K0+710	√		Gr-C-4E		24		7		245.8	153.2	3.0	2.2	2.0	7.7	1.3								4.8	标准段
		√			1	12	5	2		122.9	142.9	3.5	2.5	2.4	4.5	1.5	14.1				0.1		5.6	上游圆头式端部	
		√			1	4	3			41.0	55.1	1.5	1.1	1.0	1.9	0.3	14.1				0.1		2.4	下游圆头式端部	
合计						156	32	35		1598	1379	32	23	21	55	13	113				1		50		

编制：叶海力

复核：陈宇

审核：彭鸣

护栏设置一览表

项目名称：岳阳县CZ62线茶米线公路安全生命防护工程

S1-6 第 1 页 共 1 页

序号	起讫桩号	波形梁护栏																				路肩培土 (m ³)	备注				
		位置		工程名称	端部个数 (个)	长度 (m)	立柱数 (柱长 1.5m) (个)	立柱数 (柱长 2.1m) (个)	立柱数 (柱长 1.1m) (个)	波形梁 (kg)	立柱 (kg)	柱帽 (kg)	拼接螺 栓A (kg)	连接螺 栓B (kg)	连接螺 栓D (kg)	横梁 垫片 (kg)	端头 D-I (kg)	I型基础 0.5×0.5× 0.5 (个)	II型基础 0.5×0.5 ×0.9 (个)	III型基础 0.5×0.5 ×1.2 (个)	III类反 光膜 (m ²)			钻孔 (个)	托架 (kg)		
		左	右																								
1	K0+476 ~ K0+504	√		Gr-C-4E		12		4	122.9	76.6	1.5	1.1	1.0	3.8	0.7								2.4		标准段		
		√			1	12	5	2	122.9	142.9	3.5	2.5	2.4	4.5	1.5	14.1					0.1		5.6		上游圆头式端部		
		√			1	4	3		41.0	55.1	1.5	1.1	1.0	1.9	0.3	14.1					0.1		2.4		下游圆头式端部		
	小计					28		8	6		287	275	7	5	4	10	3	28						0		10	

编制：曾水文

复核：陈宇

审核：彭方强

护栏设置一览表

项目名称：岳阳县CZ80线许塘至许塘公路安全生命防护工程

S1-6 第 1 页 共 1 页

序号	起讫桩号	波形梁护栏																				路肩培土 (m ³)	备注					
		位置		工程名称	端部个数 (个)	长度 (m)	立柱数 (柱长 1.5m) (个)	立柱数 (柱长 2.1m) (个)	立柱数 (柱长 1.1m) (个)	波形梁 (kg)	立柱 (kg)	柱帽 (kg)	拼接螺 栓A (kg)	连接螺 栓B (kg)	连接螺 栓D (kg)	横梁 垫片 (kg)	端头 D-I (kg)	I型基础 0.5×0.5× 0.5 (个)	II型基础 0.5×0.5 ×0.9 (个)	III型基础 0.5×0.5 ×1.2 (个)	III类反 光膜 (m ²)			钻孔 (个)	托架 (kg)			
		左	右																									
1	K0+609 ~ K0+669	√		Gr-C-4E		44		12		450.6	280.9	5.5	4.0	3.7	14.1	2.4										8.8	标准段	
		√			1	12		5		122.9	142.9	3.5	2.5	2.4	4.5	1.5	14.1					0.1				5.6	上游圆头式端部	
		√			1	4		3		41.0	55.1	1.5	1.1	1.0	1.9	0.3	14.1					0.1				2.4	下游圆头式端部	
小计					60		8	14		615	479	11	8	7	20	4	28									0	17	

编制：曾水文

复核：陈宇

审核：彭志源

护栏设置一览表

项目名称：岳阳县C097线门小线公路安全生命防护工程

S1-6 第 1 页 共 1 页

序号	起讫桩号	波形梁护栏																			路肩培土 (m ³)	备注				
		位置		工程名称	端部个数 (个)	长度 (m)	立柱数 (柱长 1.5m)	立柱数 (柱长 2.1m)	立柱数 (柱长 1.1m)	波形梁 (kg)	立柱 (kg)	柱帽 (kg)	拼接螺 栓A (kg)	连接螺 栓B (kg)	连接螺 栓D (kg)	横梁 垫片 (kg)	端头 D-I (kg)	I型基础 0.5×0.5× 0.5 (个)	II型基础 0.5×0.5 ×0.9 (个)	III型基础 0.5×0.5 ×1.2 (个)			III类反 光膜 (m ²)	钻孔 (个)	托架 (kg)	
		左	右																							
1	K0+613 ~ K0+645	√		Gr-C-4E		16		5		163.9	102.1	2.0	1.4	1.4	5.1	0.9								3.2		标准段
		√			1	12		5		122.9	142.9	3.5	2.5	2.4	4.5	1.5	14.1					0.1		5.6		上游圆头式端部
		√			1	4		3		41.0	55.1	1.5	1.1	1.0	1.9	0.3	14.1					0.1		2.4		下游圆头式端部
	小计					32		8		7			328	300	7	5	5	12	3	28				0	11	

编制: *曾文*

复核: *陈*

审核: *彭*

轮廓标设置一览表

项目名称：岳阳县C071线沙矿至红江湾公路安全生命防护工程

S1-7 第 1 页 共 1 页

序号	起讫桩号		位置		设置型式	区间长度	设置间距	形式及数量		备注
								附着式轮廓标		
			左	右		(m)				
1	2		3	4	5	6	7	8	9	10
1	K0+260	K0+312		√	附着式轮廓标	52.0	12	5	1.00	
2	K0+320	K0+380		√	附着式轮廓标	60.0	12	6	1.20	
3	K0+480	K0+620		√	附着式轮廓标	140.0	12	12	2.40	
4	K0+628	K0+700		√	附着式轮廓标	72.0	12	7	1.40	
	合计				附着式轮廓标			30	6	

编制： 许泽东

复核： 陈亨

审核： 郭明

轮廓标设置一览表

项目名称：岳阳县C085线桃大线公路安全生命防护工程

S1-7 第 1 页 共 1 页

序号	起讫桩号		位置		设置型式	区间长度 (m)	设置间距	形式及数量		备注
								附着式轮廓标		
			左	右				反射器 (个)	铁皮支架 (t=1.5) (kg)	
1	2								10	
1	K0+428	K0+460		√	附着式轮廓标	32.0	12	3	0.60	
2	K0+740	K0+800		√	附着式轮廓标	60.0	12	6	1.20	
3	K0+876	K0+904		√	附着式轮廓标	28.0	12	3	0.60	
4	K1+120	K1+152		√	附着式轮廓标	32.0	12	3	0.60	
5	K1+280	K1+312	√		附着式轮廓标	32.0	12	3	0.60	
	合计				附着式轮廓标			18	3.6	

编制： 叶泽东

复核： 陈亨

审核： 彭明

轮廓标设置一览表

项目名称：岳阳县C094线真山上至真山上公路安全生命防护工程

S1-7 第 1 页 共 1 页

序号	起讫桩号		位置		设置型式	区间长度 (m)	设置间距	形式及数量		备注
			左	右				附着式轮廓标		
								反射器 (个)	铁皮支架 (t=1.5) (kg)	
1	2		3	4	5	6	7	8	9	10
1	K0+000	K0+124		√	附着式轮廓标	124.0	12	11	2.20	
2	K0+148	K0+192	√		附着式轮廓标	44.0	12	4	0.80	
	合计				附着式轮廓标			15	3	

编制： 叶海平 复核： 陈亨 审核： 彭明

轮廓标设置一览表

项目名称：岳阳县C015线群陶线公路安全生命防护工程

S1-7 第 1 页 共 1 页

序号	起讫桩号		位置		设置型式	区间长度 (m)	设置间距	形式及数量		备注
								附着式轮廓标		
			左	右						
			3	4				5	6	
1	K0+014	K0+094	√		附着式轮廓标	80.0	12	7	1.40	10
2	K0+160	K0+220	√		附着式轮廓标	60.0	12	6	1.20	
3	K0+322	K0+390	√		附着式轮廓标	68.0	12	6	1.20	
4	K0+418	K0+518	√		附着式轮廓标	100.0	12	9	1.80	
	合计				附着式轮廓标			28	5.6	

编制：曾明文

复核：陈宇

审核：彭为理

示警桩设置位置及工程数量一览表

项目名称：岳阳县C097线门小线公路安全生命防护工程

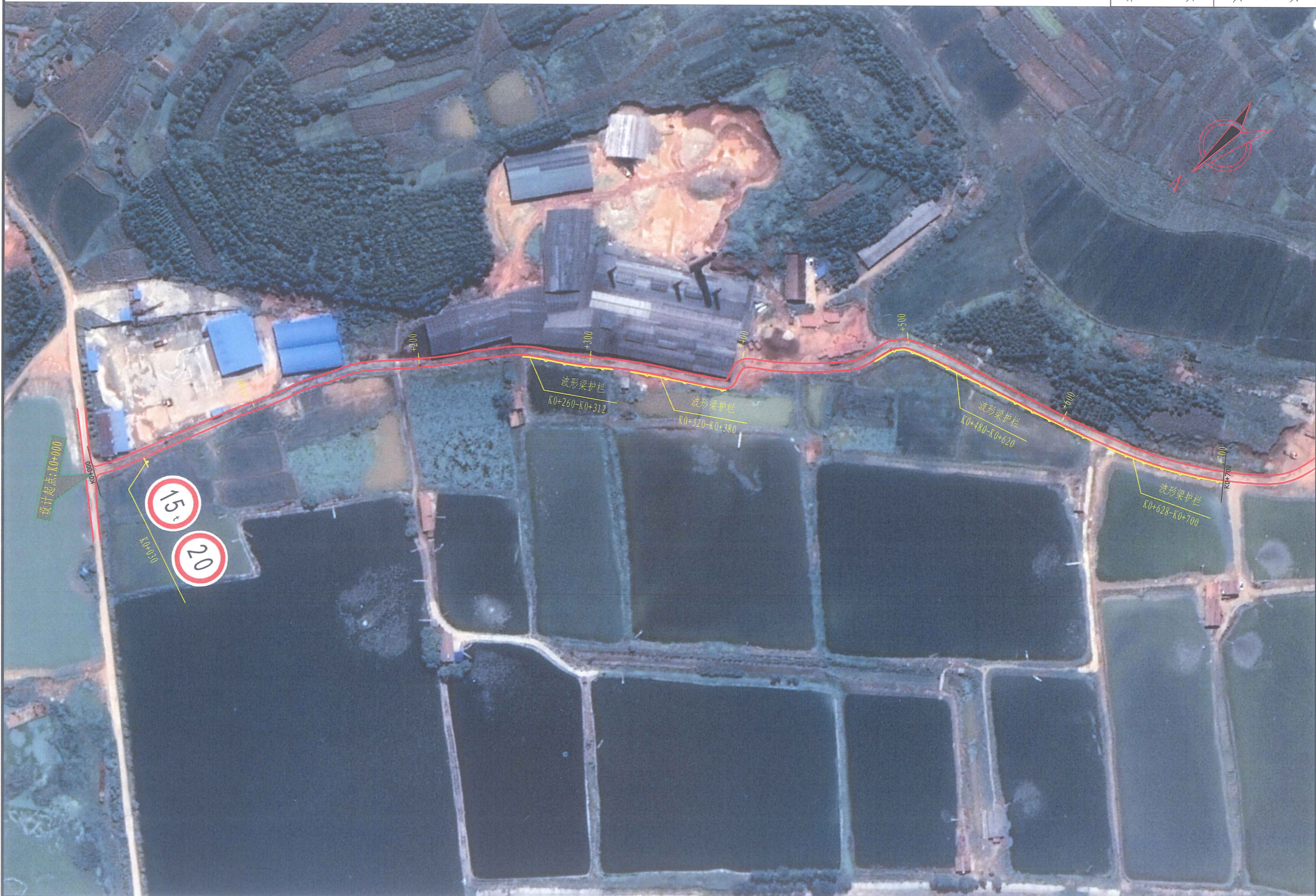
S1-8 第 1 页 共 1 页

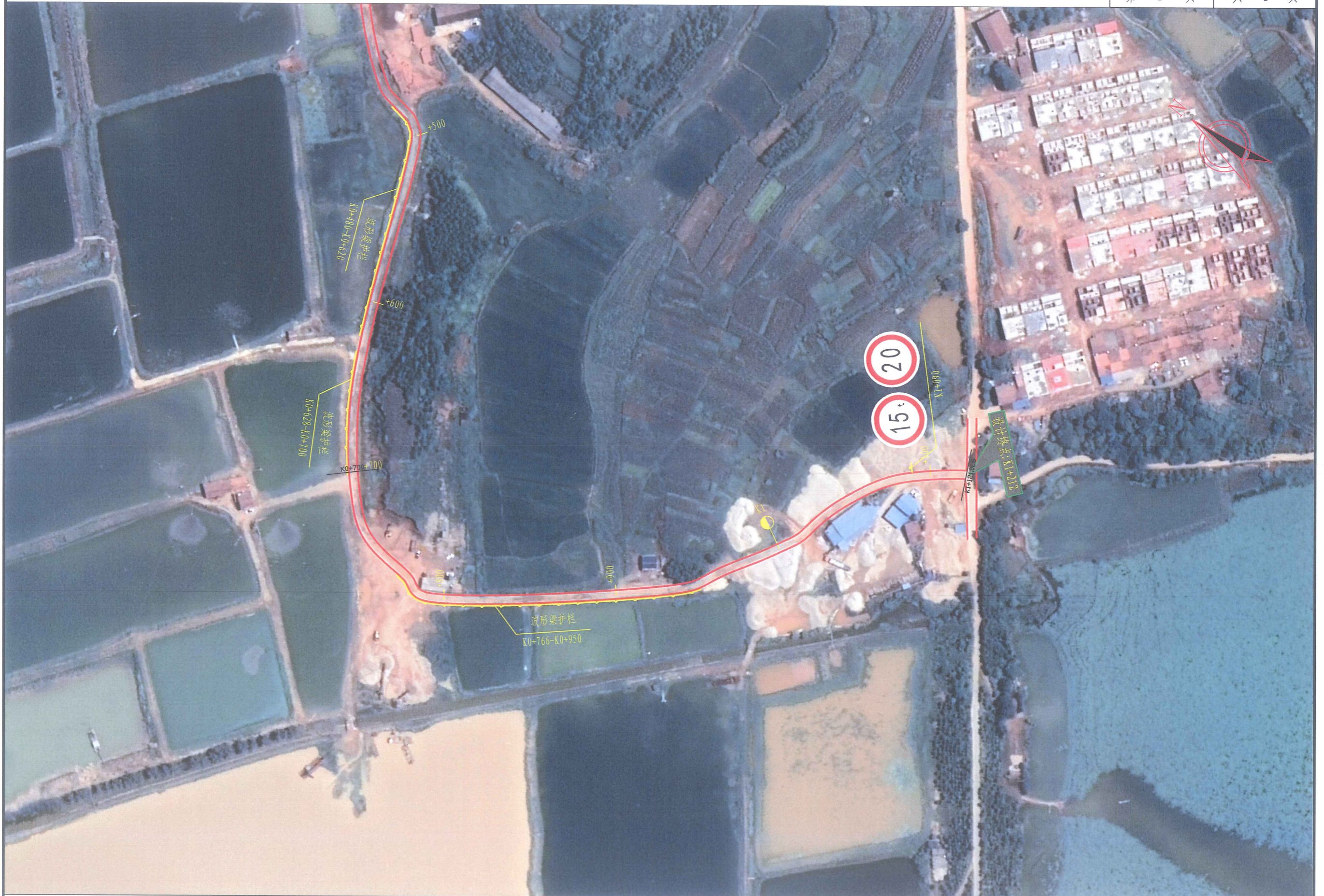
序号	起止桩号	设施名称	版面尺寸	位置		单位	数量	C25混凝土	C20混凝土	HRB400钢筋	∅160PVC管	II类反光膜	镀锌钢管	3.5mm厚镀锌钢板顶盖	C30小石子砼	三级反光膜	备注
				(m³)	(m³)			(Kg)	(m)	(m²)	(Kg)	(Kg)	(m³)	(m²)			
				左	右												
	PVC示警桩																
1	K0+731 K0+741.0	示警桩	无	√		根	3	0.08	0.17	3.06	3.60	1.23					
2																	
3																	
4																	
5																	
6																	
7																	
8																	
9																	
10																	
11																	
12																	
13																	
14																	
15																	
16																	
17																	
18																	
19																	
20																	
21																	
22																	
	合计		减速带			m	0										
			PVC示警桩			根	3	0.08	0.17	3.06	3.60	1.23					
			弹力柱			根	0										

编制：曾水文

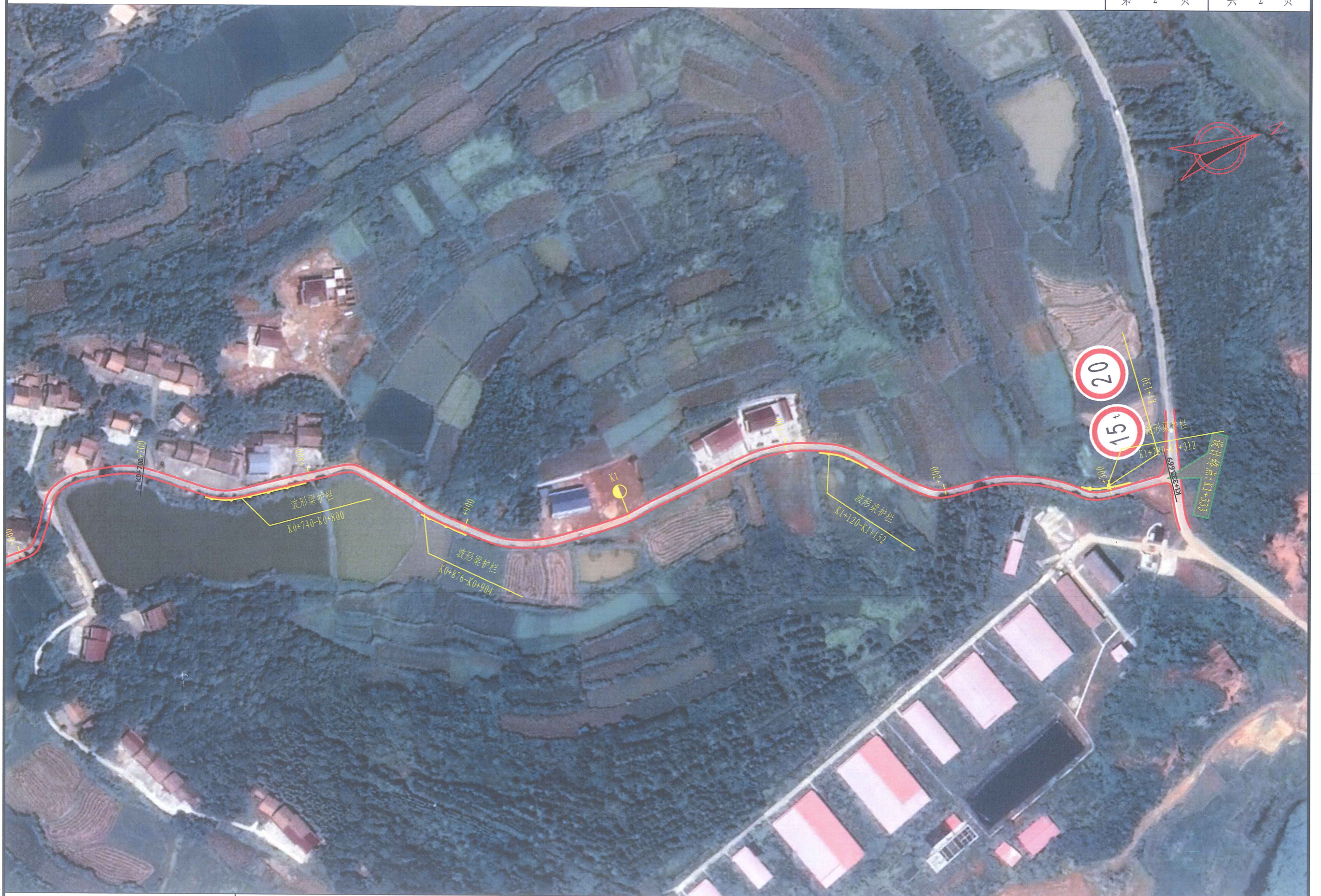
复核：陈亨

审核：彭晓















岳阳市交通规划勘察设计有限公司

岳阳县2022年安全生命防护工程

安全设施平面布置图 (C092)

设计

刘智侃

复核

李新

审核

翁伟

图号

S1-11

